

工事名  
関口様邸新築工事

備考

ARCHITECT DESIGN 智蔵  
Architect Design 智蔵  
910 設計事務所 665  
栃木県知事登録 (Bイ) 第4581号  
栃木県河内郡上三川町大字梁398-4

栃木県知事登録 第6525号  
二級建築士 杉山 智己  
1,365 1,820  
0285-53-8806

管理者

設計者

担当者

日付

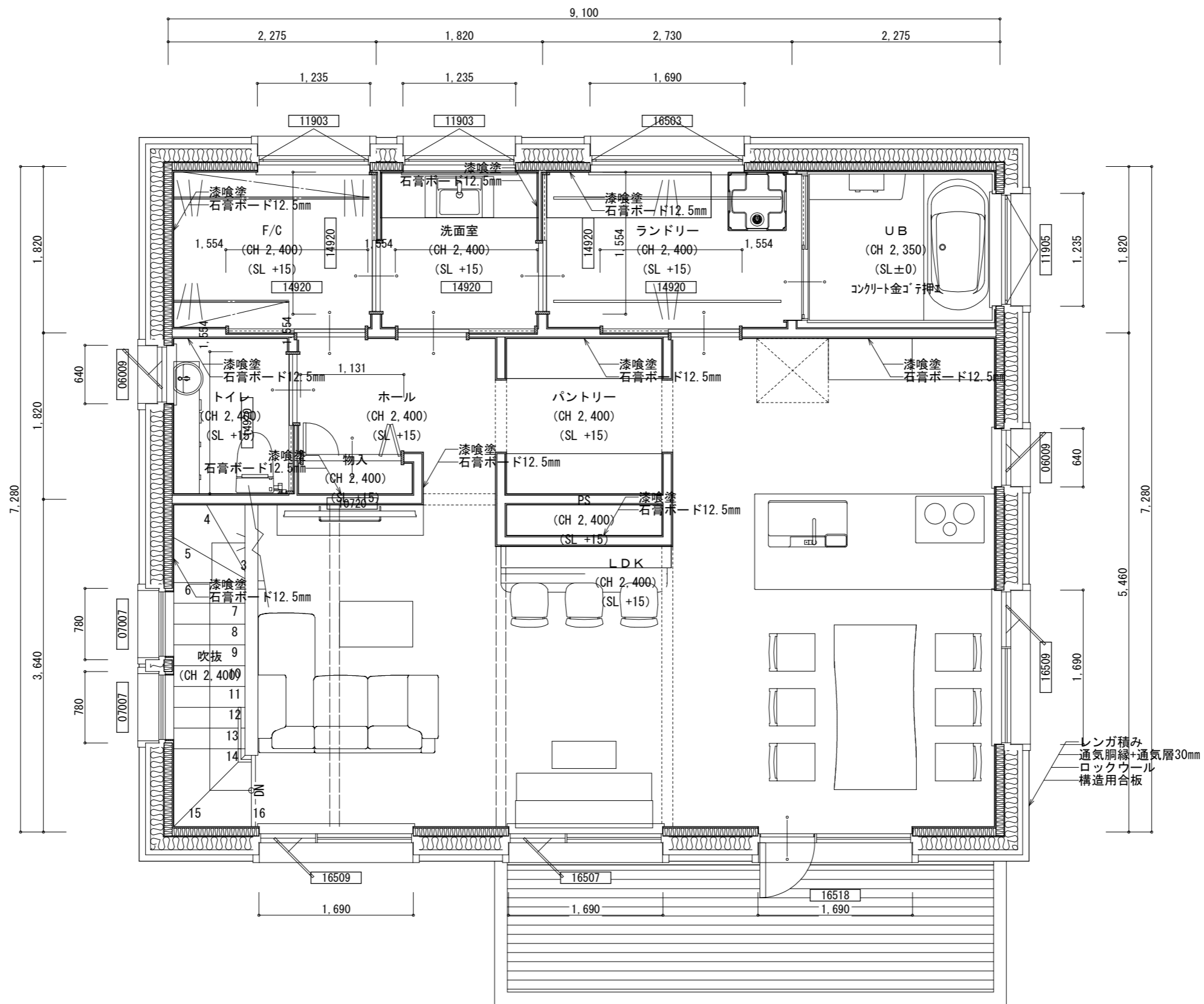
日付

日付

図面名  
1階 平面詳細図

縮尺 1/50

図面NO  
5



工事名  
関口様邸新築工事

備考

**ARCHITECT DESIGN 智蔵**  
Architect Design 智蔵  
910 設計事務所  
栃木県知事登録 (Bイ) 第4581号  
栃木県河内郡上三川町大字梁398-4

栃木県知事登録 第6525号  
二級建築士 杉山 智己  
0285-53-8806

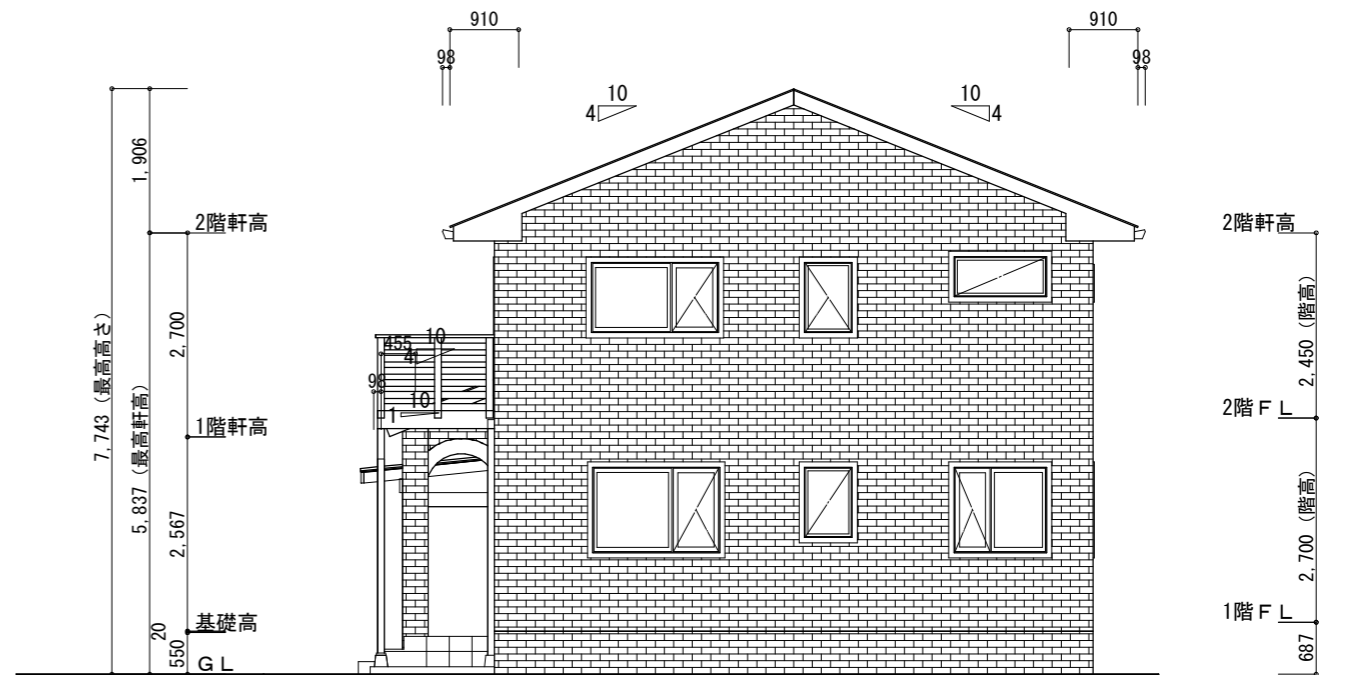
管理者  
設計者  
担当者  
日付

図面名  
2階 平面詳細図  
縮尺 1/50

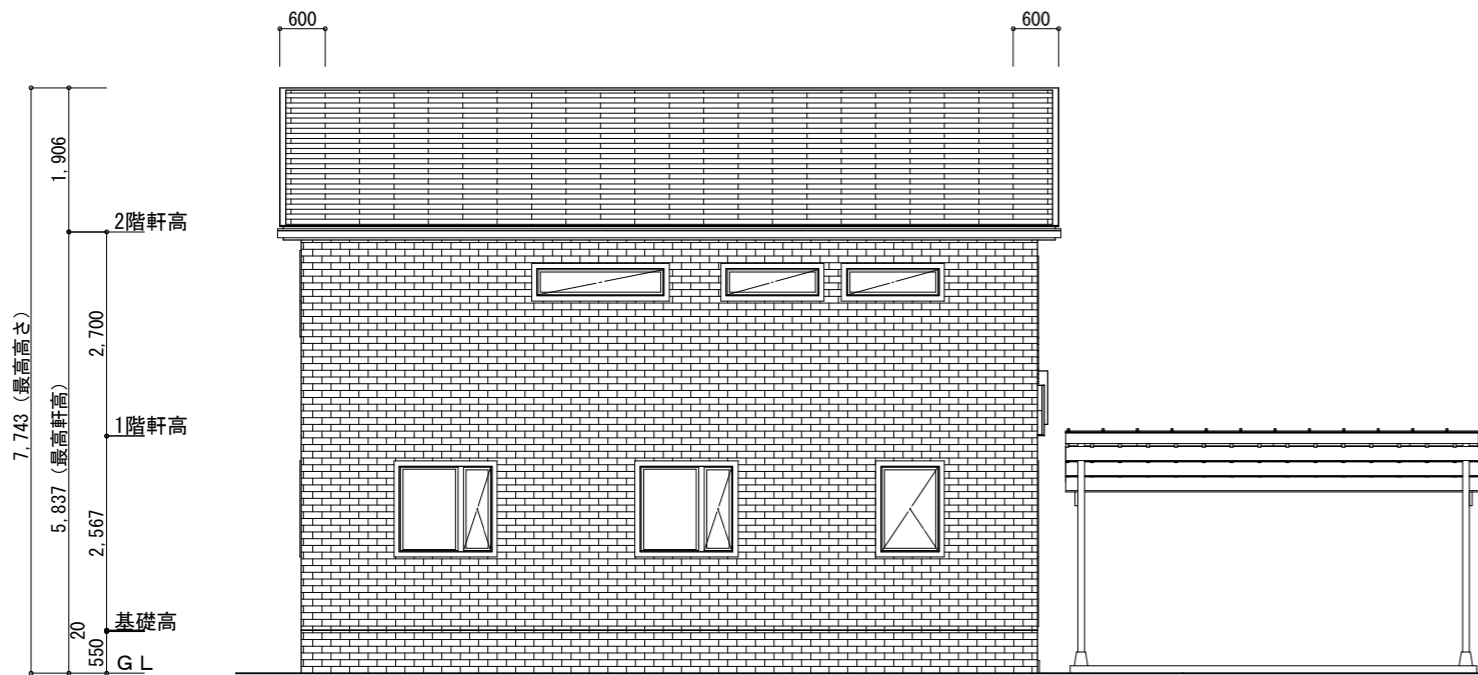
図面NO  
6



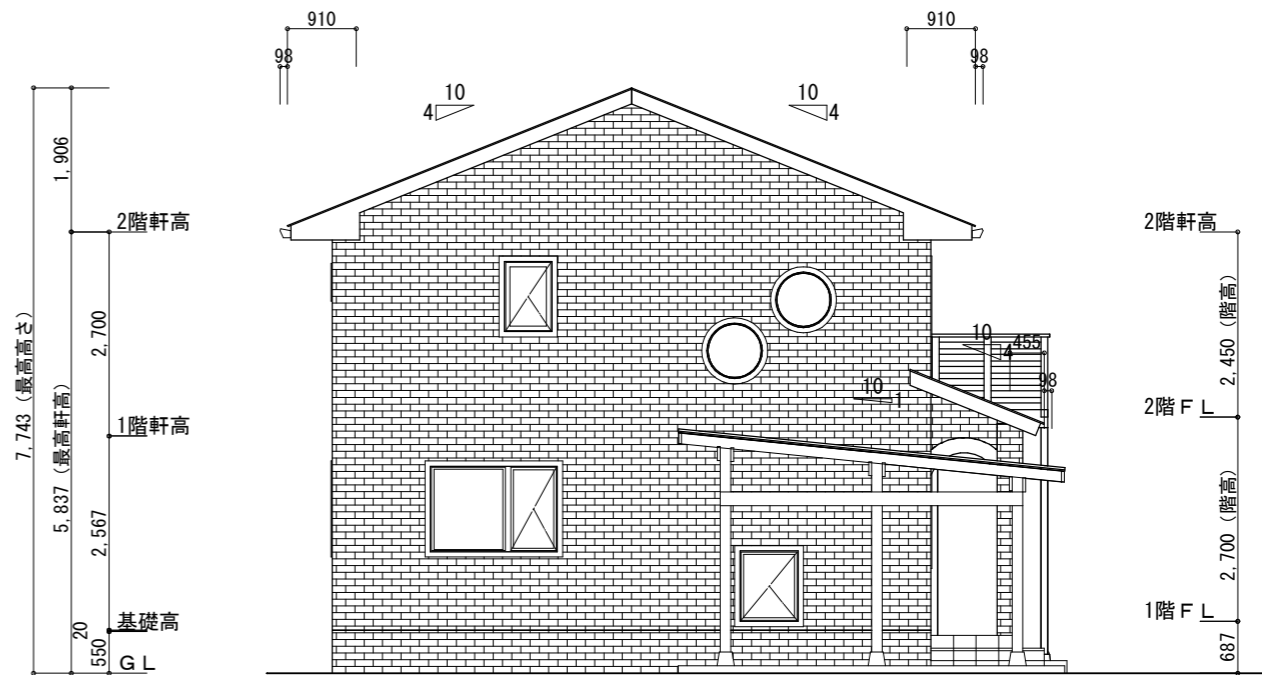
南側 立面図 S:1/100



東側 立面図 S:1/100



北側 立面図 S:1/100



西側 立面図 S:1/100

工事名 関口様邸新築工事	 Architect Design 智蔵 設計事務所 栃木県知事登録 (Bイ) 第4581号 栃木県河内郡上三川町大字梁398-4	栃木県知事登録 第6525号 二級建築士 杉山 智己 0285-53-8806	管理 者 当 者	設計 者 面 名	図 面 N O 南側 立面図, 北側 立面図, 東側 立面図, 西側 立面図 縮 尺 1/100	7
			日 付	日 付		
備考						